

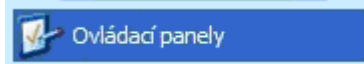
Konfigurace připojení k síti eduroam ve Windows XP

Nutné podmínky pro přístup do sítě eduroam:

- notebook s bezdrátovou kartou se systémem Windows XP SP2 a vyšší
- nainstalovanou certifikační autoritu KrU
- dostupnost sítě (signálu) eduroam

Pokud jsou splněny všechny podmínky je možné přistoupit k vlastní konfiguraci sítě.

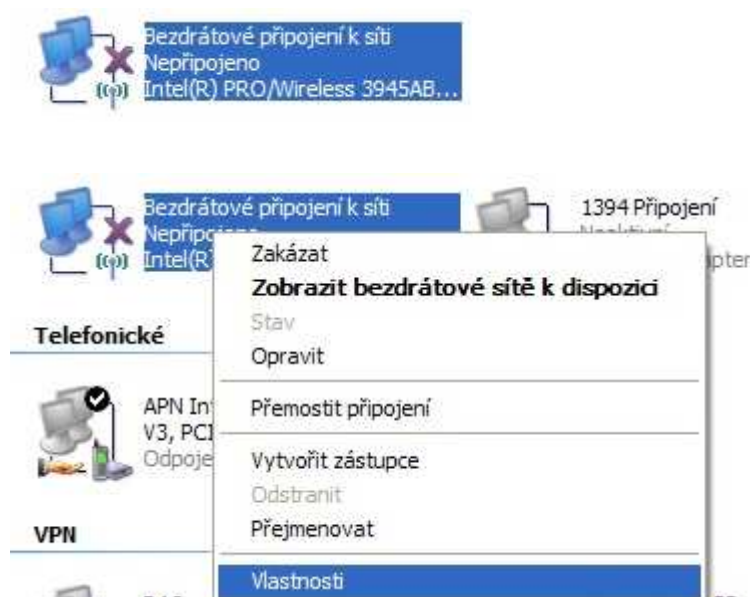
1. Otevřete „Ovládací panely“ (Start - Ovládací panely)



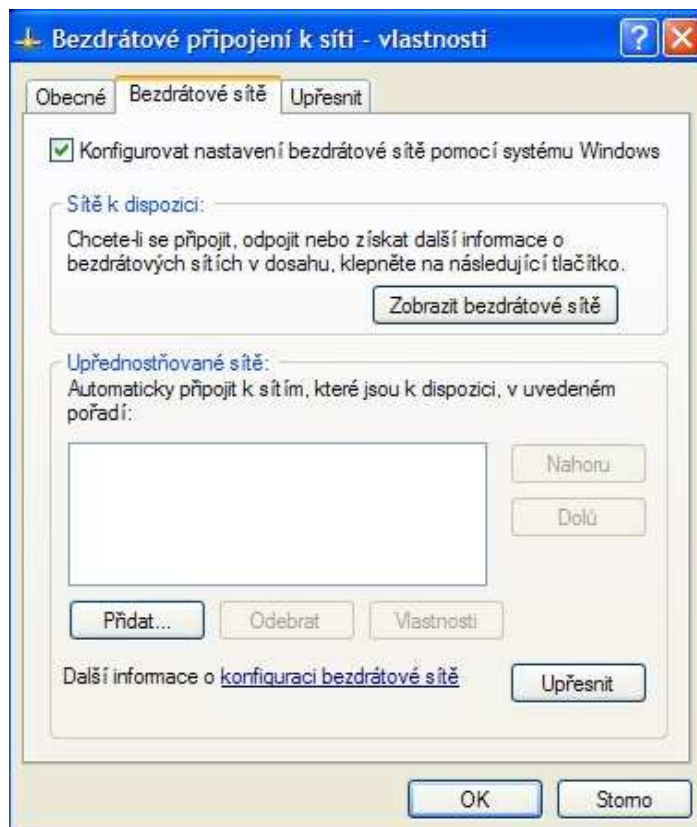
2. v ovládacích panelech klikněte na „Síťová připojení“



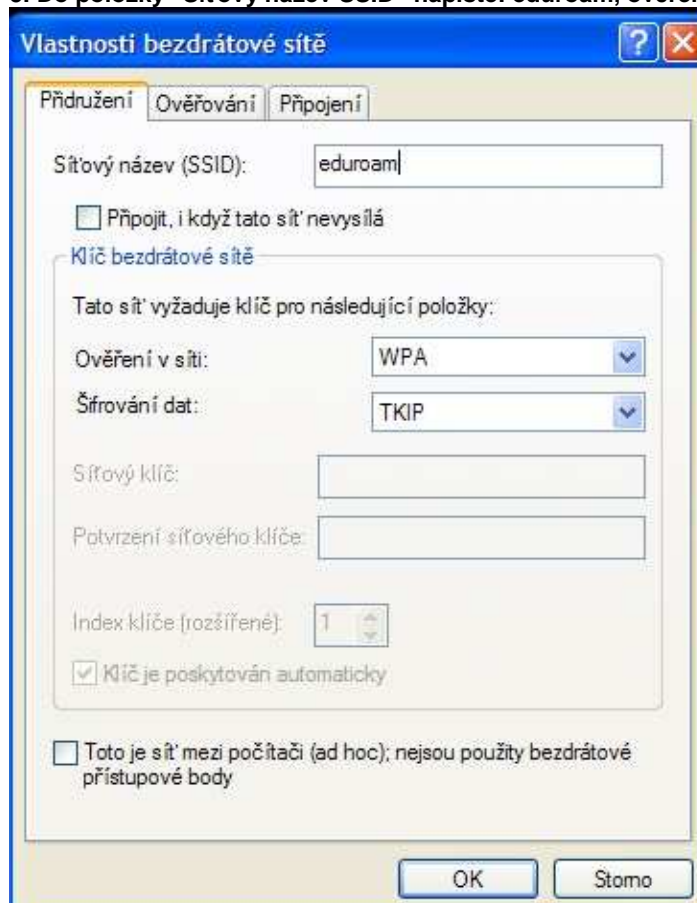
3. Klikněte pravým tlačítkem na bezdrátovou kartu a vyberte „Vlastnosti“



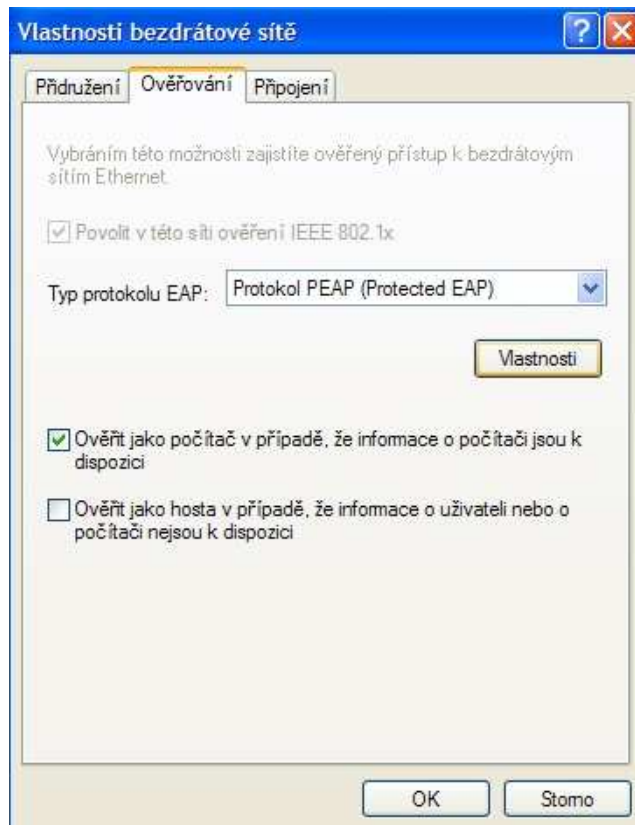
4. Klikněte na záložku „Bezdrátové sítě“ a vyberte volbu “Přidat”



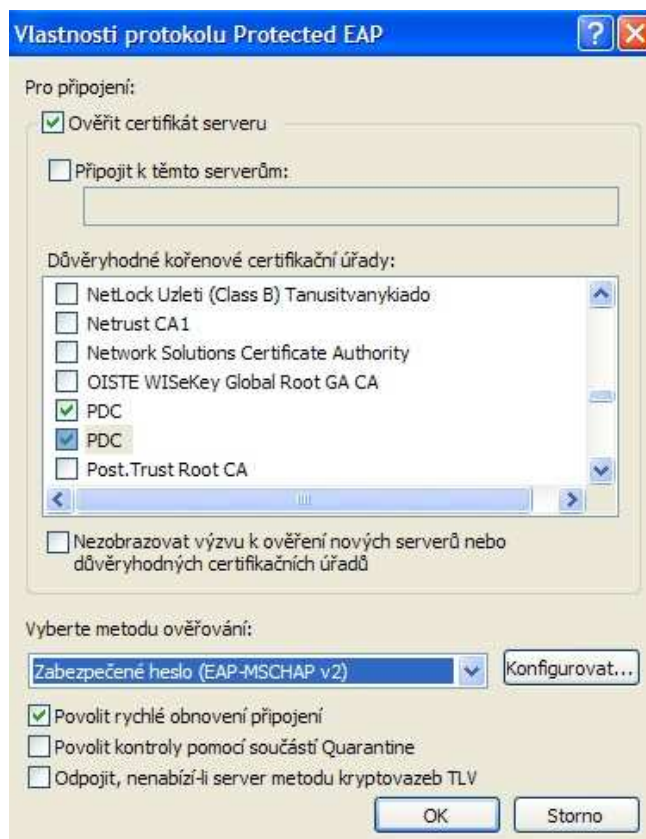
5. Do položky “Síťový název SSID” napište: eduroam, ověření v síti: WPA, Šifrování dat: TKIP.



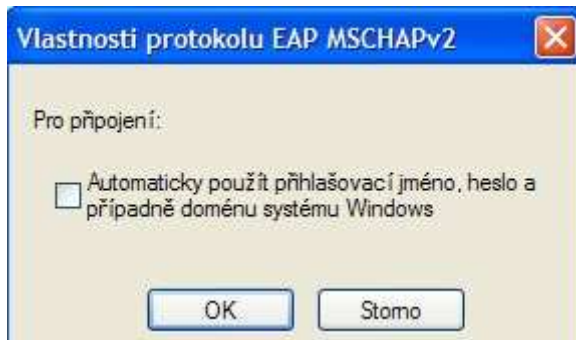
6. Dále klikněte na záložku “Ověřování”, jako typ protokolu EAP: Protokol PEAP a klikněte na “Vlastnosti”



7. Zde zaškrtněte “Ověřit certifikát serveru” a vyberte naše kořenové certifikáty “PDC”. Jako metodu ověřování vyberte “Zabezpečené heslo (EAP-MSCHAPv2)” a klikněte na “Konfigurovat”.

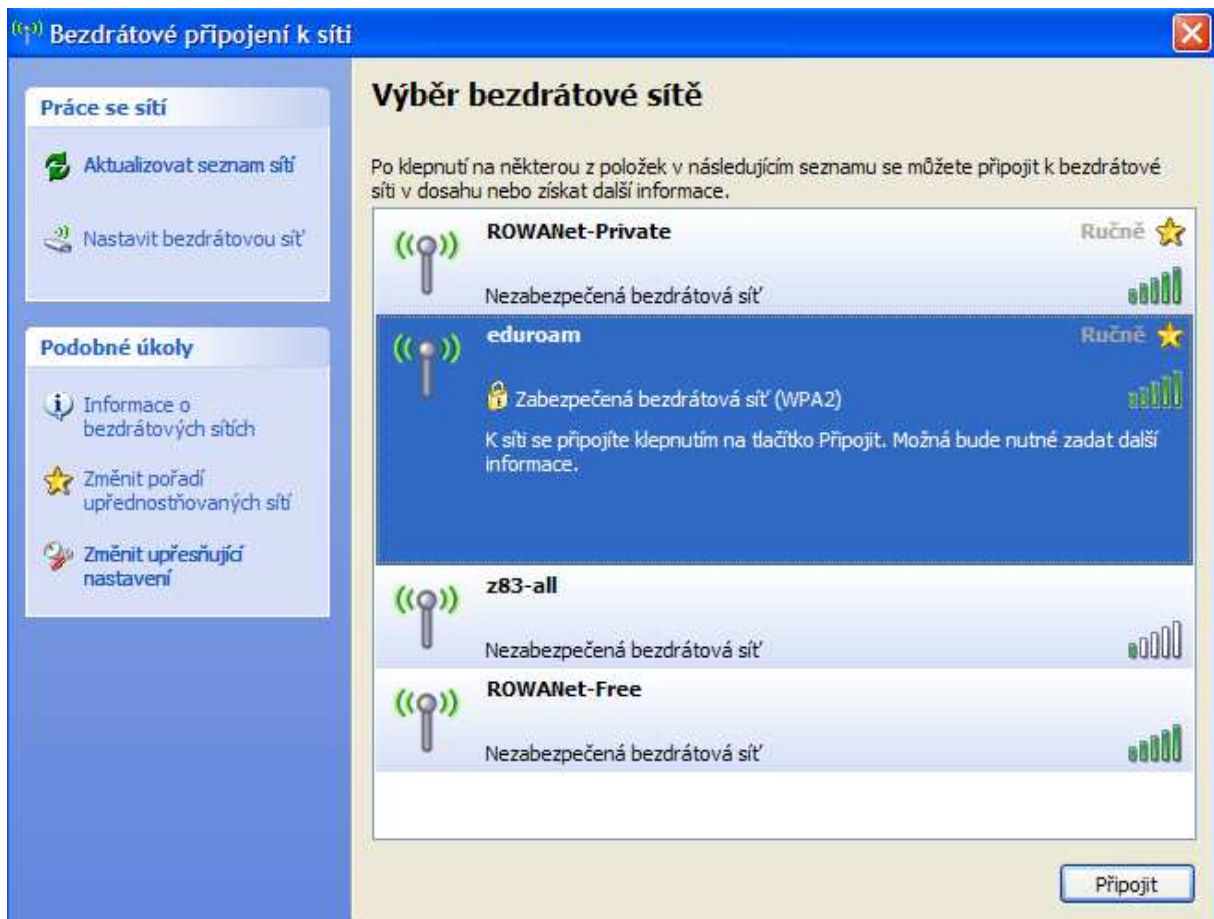


8. Zde ODSKRTNĚTE “Automaticky použít přihlašovací jméno, heslo a případně doménu systému Windows”

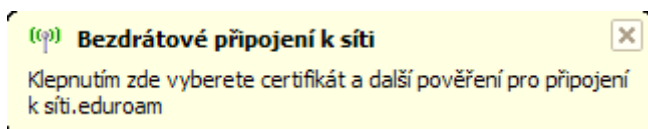


9. Odklikejte OK, OK...

10. Nyní se můžete připojit k bezdrátové síti, zapněte bezdrátovou kartu na Vašem zařízení a aktualizujte seznam sítí. Pokud je síť v dosahu dojde k automatickému připojování, případně je možné kliknout na tlačítko připojit.



11. Při připojování se objeví “bublina” s požadavkem autorizace, klikněte na ní



12. a vyplňte uživatelské jméno ve tvaru uživatelskéjméno@kr-vysocina.cz a jako heslo vyberte Vaše aktuální heslo které používáte pro přístup.



Zadejte pověření

Uživatelské jméno: 123456@kr-vysocina.cz

Heslo: ●●●●●●●●

Přihlašovací doména:

Uložit uživatelské jméno a heslo pro budoucí použití

OK Storno

13. Následně proběhne ověření a načtení konfigurace sítě ukončené statusem "Připojeno".



Bezdrátové připojení k síti

Práce se sítí

- Aktualizovat seznam sítí
- Nastavit bezdrátovou síť

Podobné úkoly

- Informace o bezdrátových sítích
- Změnit pořadí upřednostňovaných sítí
- Změnit upřesňující nastavení

Výběr bezdrátové sítě

Po klepnutí na některou z položek v následujícím seznamu se můžete připojit k bezdrátové síti v dosahu nebo získat další informace.

	eduroam Zabezpečená bezdrátová síť (WPA2)	Připojeno ★
	ROWANet-Private Nezabezpečená bezdrátová síť	Automaticky ★
	z83-all Nezabezpečená bezdrátová síť	
	ROWANet-Free Nezabezpečená bezdrátová síť	
	vJI_Z83_SZ Nezabezpečená bezdrátová síť	

Odpojit